

Abdominal Aortic & Junctional Tourniquet (Stabilized) AAJT-S

Compression Works LLC

Indikationer för användning Kontroll av svår blödning i bäckenet, inguinalområdet och armhålan

Blödning i bäcken-, lumske- och axillregionerna utgör ett av de svåraste problemen man möter vid penetrerande trauma. Blödning i förbindelseområden uppstår i sådana delar av kroppen där det inte är lätt att applicera tourniqueter. De är i allmänhet de områden där bälgen möter extremiteterna.

Proximal kompression av blodkärl är fortfarande det mest effektiva sättet att kontrollera blödningar. Abdominal Aortic and Junctional Tourniquet (AAJT-S) åstadkommer detta genom att komprimera den nedåtgående aortan vid eller nära aortans bifurkation, den gemensamma lårbensartären i lumsken eller subclaviaartären i armhålan. Studier på människor visar att enheten är effektiv för att stoppa blodflödet på dessa platser vid uppblåsningstryck på 230 mm Hg.

Kontraindikationer för användning vid bukplacering

- Känd abdominal aortaaneurysm
- Graviditet

Inga kontraindikationer för inguinal eller axillär placering

Riskerna kontra fördelarna med enheten bör övervägas innan applicering. Farorna med blödningar i förbindelseområden inkluderar överhängande förblödning och död Om direkt tryck, applicering av tourniqueter för extremiteter eller hemostatiska förband inte leder till att blödningen upphör, har Abdominal Aorta & Junctional Tourniquet en direkt tryckförmåga för att stoppa flödet av arteriellt blod distalt till appliceringsstället. Ljumskeplacering ger tryck över höfterna och bäckenet vilket möjliggör stabilisering av bäckenet i händelse av att bäckenet bryts.

Förebyggande underhållskontroller och -tjänster (PMCS)

Enheter är förpackade redo att användas i vakuumsförseglad förpackning. Om enheten förblir i den vakuumsförslutna förpackningen krävs ingen specifik PMCS. Om förpackningen ser ut att vara skadad, oavsett om det är tecken på miljöbelastning eller fysisk skada, ska PMCS utföras enligt följande.

- Ta ut enheten från påsen
- Förläng bältet, inspektera efter skär- eller skrubbsår Använd inte om bältet har ett snitt som sträcker sig mer än 2 mm.
- Inspektera om spärrspännet har sprickor eller brott.
- Inspektera om stegremmen har sprickor.
- Inspektera om slangarna visar tecken på slitage och skador, om slangerna verkar vara skadade, gå vidare till nästa steg för att säkerställa att det inte finns något luftläckage i systemet.
- Blås upp blåsan tills tryckmätaren visar grönt, vilket indikerar ett tryck på 250 mm Hg. Låt blåsan vara uppblåst i 5 minuter. Om tryckmätaren sjunker så att den gröna indikatorn inte syns, använd inte enheten. En tryckläcka kan finnas i systemet

Bruksanvisning

Placering:

Indikation - blödning i:

1. Säkra enheten runt:
Anslut stegremmen tills **RÖTT MÖTER RÖTT**
2. Placera över blåsan:
3. Dra åt remmen – **SE TILL ATT DEN INTE HÄNGER LÖST**
4. Använd spärrspänne för att slutföra åtdragningen
5. Blås upp blåsan tills den gröna indikatorn visas

BÅL

Buk

Bäcken/
Bilaterala ben

Patientens midja

Navel

ANVÄNDNING I FÖRBINDELSERÅDEN

Ljumske

Inguinalområde/
Ben

Höfter

Påverkad ljumske

Armhåla

Armhåla/
Arm

Skuldra

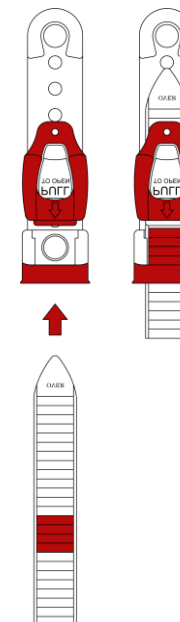
Armhåla

ENHETEN MÅSTE VARA MYCKET TÄT FÖRE UPPLÅSNINGEN

Ju stramare bältet är före uppblåsning (uppnås genom att remmen dras åt ordentligt så den inte sitter löst och genom att använda spärrspännet för att spänna enheten ytterligare), **desto mer stabil och effektiv är enheten**. En tät applicering möjliggör arteriell kompression vid lägre blåsvolymer. Lägre blåsvolymer resulterar i att enheten fungerar snabbare och med mindre obehag för patienten.

Uppblåsningssystemet har en avtappningsdesign för att hålla trycket under 300 mm Hg. Enheten förhindrar övertryck antingen via användaren under uppblåsning eller vid höjdförändringar när omgivande lufttryck sjunker.

RÖTT TILL RÖTT



ANVÄNDNING I FÖRBINDELSERÅDEN

Rekommenderad appliceringstid för placering för LJUMSKE/ARMHÅLA:
upp till 4 timmar

BÅLANVÄNDNING

Rekommenderad appliceringstid för BUKPLACERING:
upp till 1 timme

För mer information kontakta Compression Works LLC

Compression Works LLC
1634-A Montgomery Hwy #115
Birmingham, AL 35216-4902
www.compressionworks.com

Hemorrhage Stops Here™



Bukplacering

För bäckenblödning eller bilateral ljumsk-/inguinal blödning

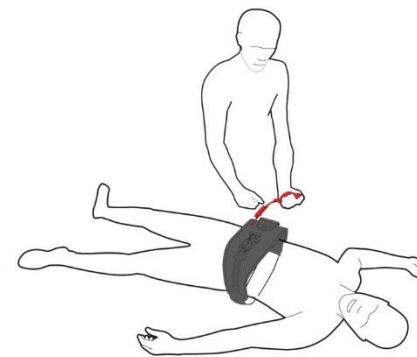
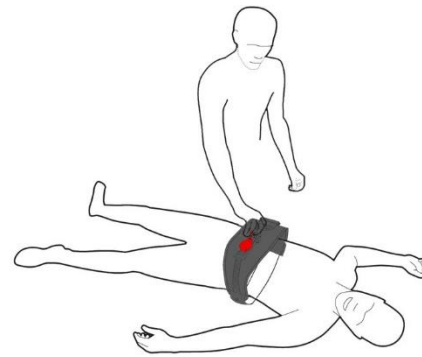
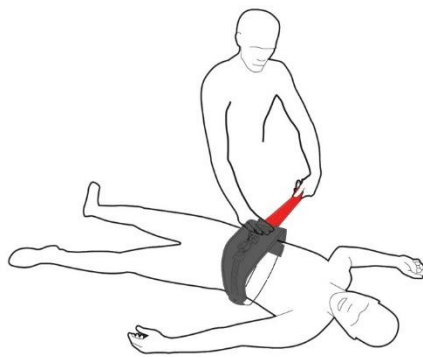
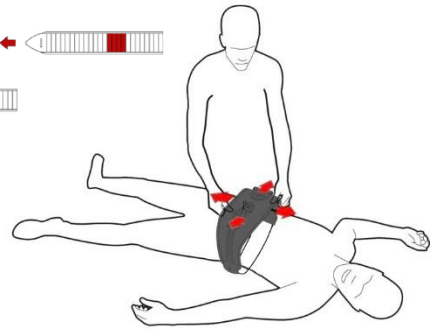
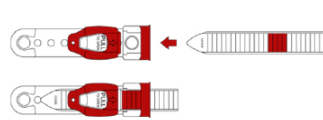
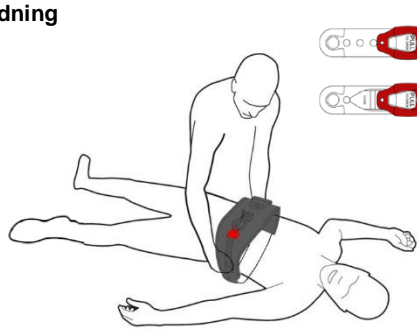
Steg 1

Steg 2

Steg 3

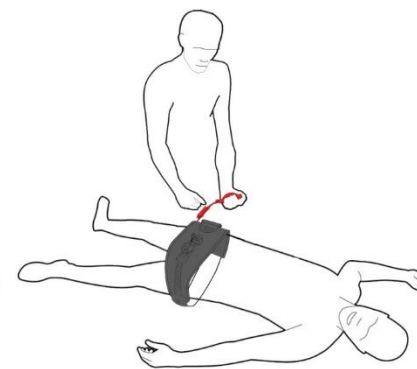
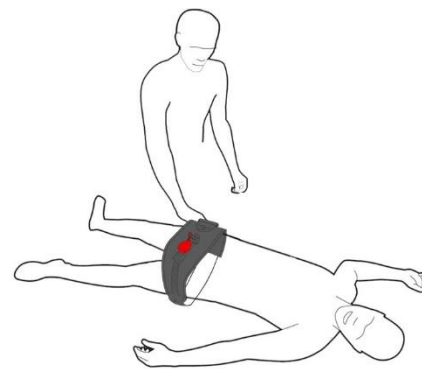
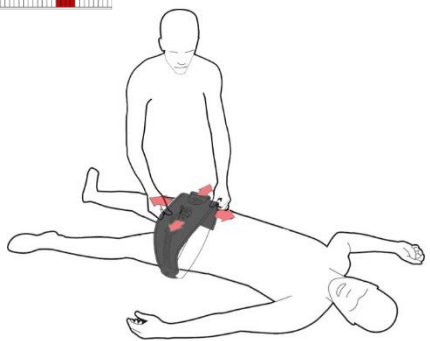
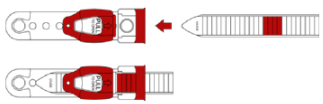
Steg 4

Steg 5



Ljumskapplikation

För ljumsk-/inguinal blödning



Axillär applikation

För axillär blödning

