

Torniquete aórtico y de unión abdominal (estabilizado) AAJT-S

Compression Works LLC

Indicaciones de uso: Control de hemorragias difíciles en la pelvis, la región inguinal y la axila

Las hemorragias en la pelvis, la región inguinal y la axila constituyen uno de los problemas más difíciles que se plantean en los traumatismos penetrantes. Las hemorragias en unión se producen en zonas del cuerpo en las que no resulta fácil aplicar un torniquete. Por lo general, son las zonas en las que el torso se une a las extremidades.

La compresión proximal de los vasos sigue siendo la forma más eficaz de controlar la hemorragia. El torniquete aórtico y de unión abdominal (AAJT-S) lo consigue comprimiendo la aorta descendente en la bifurcación de la aorta o cerca de ella, la arteria femoral común en la ingle o la arteria subclavia en la axila. Los estudios en humanos muestran que el dispositivo es eficaz para detener el flujo sanguíneo en estas zonas a presiones de inflado de 230 mm Hg.

Contraindicaciones para su uso en la colocación abdominal

- Aneurisma aórtico abdominal conocido
- Embarazo

No hay contraindicaciones para la colocación inguinal o axilar

Los riesgos frente a los beneficios del dispositivo deben ser considerados antes de cualquier aplicación. Los peligros de las hemorragias en unión incluyen la exanguinación inminente y la muerte. Si la presión directa, la aplicación de un torniquete en las extremidades o los hemostáticos no logran detener la hemorragia, el torniquete aórtico y de unión abdominal proporciona una capacidad de presión directa para detener el flujo de sangre arterial distal al lugar de aplicación. La colocación inguinal proporciona presión sobre las caderas y la pelvis, lo que permite la estabilización pélvica en caso de que la pelvis esté fracturada.

Revisiones y servicios de mantenimiento preventivo (PMCS, por sus siglas en inglés)

El dispositivo se presenta listo para su uso en un envase sellado al vacío. Si el dispositivo permanece en el envase sellado al vacío, no se requieren PMCS específicos. Si el envase parece estar dañado, ya sea por signos de estrés ambiental o por daños físicos, deben llevarse a cabo PMCS como se indica a continuación.

- Sacar el dispositivo de la bolsa
- Extender el cinturón e inspeccionarlo en busca de cortes o partes deshilachadas. No utilizar si el cinturón tiene un corte de más de 2 mm.
- Inspeccionar la hebilla de trinquete en busca de grietas o roturas.
- Inspeccionar la correa dentada en busca de grietas.
- Inspeccionar la manguera en busca de signos de desgaste y daños; si la manguera parece estar dañada, avanzar al siguiente paso para asegurarse de que no haya ninguna fuga de aire en el sistema.
- Inflar la cámara de aire hasta que el manómetro muestre el color verde que indica una presión de 250 mm Hg. Dejar que la cámara de aire permanezca inflada durante 5 minutos. Si el manómetro baja hasta un punto tal en el que el indicador verde no es visible, no utilizar el dispositivo. Puede haber una fuga de presión en el sistema

Instrucciones de uso

Colocación:

Indicaciones - hemorragias en:

1. Asegurar el dispositivo alrededor de:
Conectar la correa dentada hasta que **LA PARTE ROJA SE ENCUENTRE CON LA PARTE ROJA**
2. Colocar la cámara de aire sobre:
3. Apretar el cinturón – **ELIMINAR TODAS LAS HOLGURAS**
4. Utilizar la hebilla de trinquete para completar el apriete
5. Inflar la cámara de aire hasta que se muestre el indicador verde

TRONCO

USO EN UNIÓN

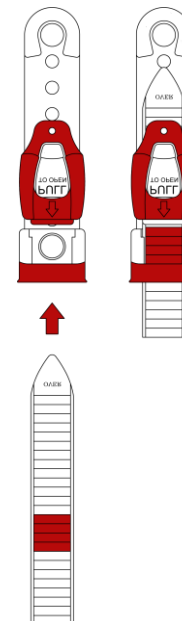
Abdomen	Ingle	Axila
Pelvis/ Bilateral Piernas	Región inguinal/ Pierna	Axila/ Brazo
Cintura del paciente	Caderas	Hombro
Ombligo	Ingle Axila	afectada

EL DISPOSITIVO DEBE ESTAR MUY APRETADO ANTES DEL INFLADO

Cuanto más apretado esté el cinturón antes de inflarlo (lo que se consigue tirando bien de la correa para eliminar toda la holgura y utilizando la hebilla de trinquete para apretar aún más el dispositivo), **más estable y eficaz será el dispositivo**. Una aplicación apretada permite la compresión arterial con volúmenes más bajos en la cámara de aire. Los volúmenes más bajos en la cámara de aire hacen que el dispositivo funcione más rápidamente y con menos molestias para el paciente.

El sistema de inflado incorpora un diseño de purga para mantener las presiones por debajo de 300 mm Hg. El dispositivo evitará la sobrepresurización, ya sea por parte del usuario durante el inflado, o en los cambios de altitud cuando desciende la presión del aire ambiente.

DE ROJO A ROJO



USO EN UNIÓN
Tiempo de aplicación recomendado para la colocación en INGLE/AXILA:
hasta 4 horas

USO EN TRONCO
Tiempo de aplicación recomendado para la colocación ABDOMINAL:
hasta 1 hora

Para más información, póngase en contacto con Compression Works LLC

Compression Works LLC
1634-A Montgomery Hwy #115
Birmingham, AL 35216-4902
www.compressionworks.com

Hemorrhage Stops Here™



Colocación abdominal

Para hemorragia
pélvica o
hemorragia
inguinal
bilateral

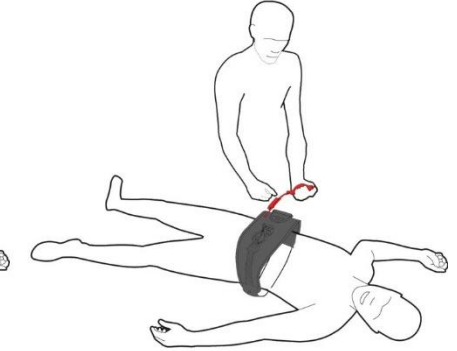
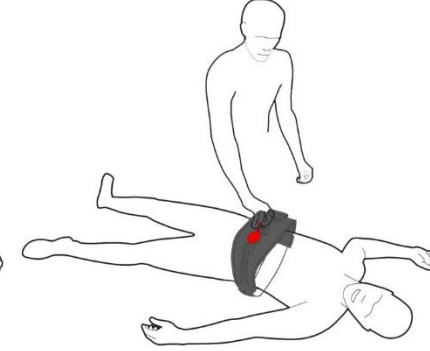
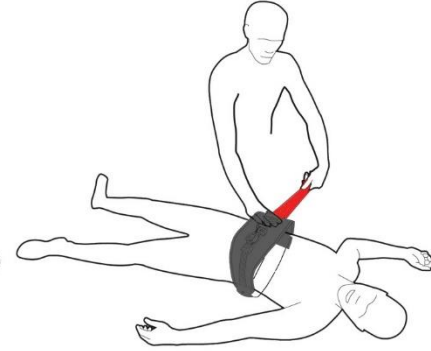
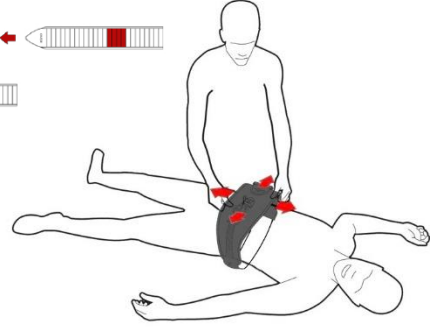
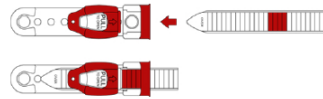
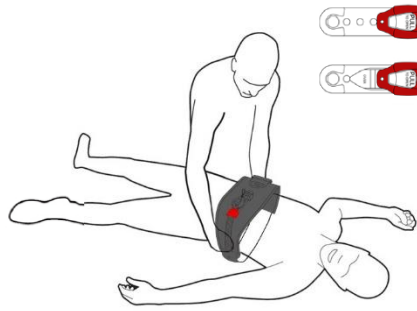
Paso 1

Paso 2

Paso 3

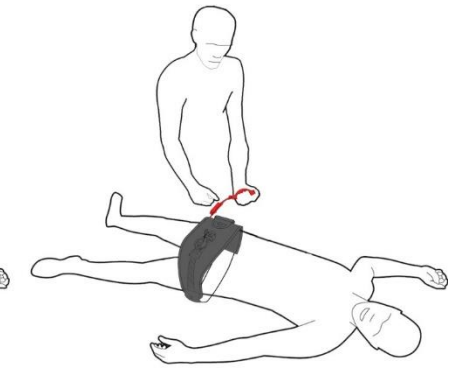
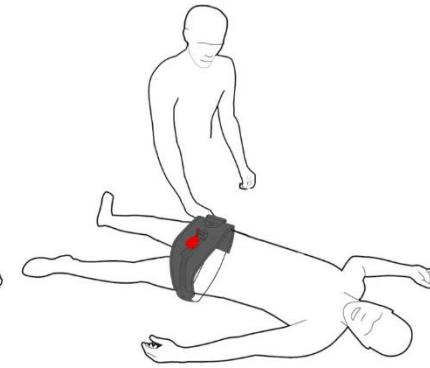
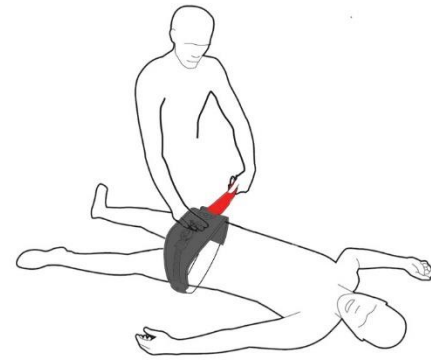
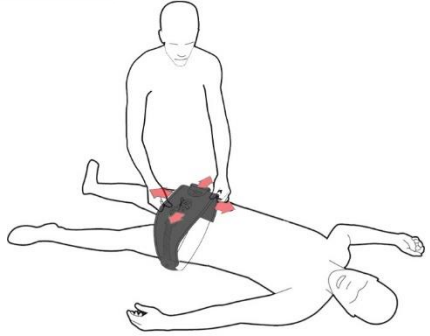
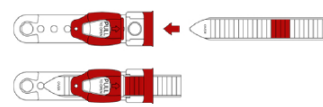
Paso 4

Paso 5



Aplicación en la ingle

Para hemorragia
inguinal



Aplicación en la axila

Para hemorragia
en la axila

