

## Tourniquet aortico addominale e giunzionale (stabilizzato) AAJT-S

Compression Works LLC

### Indicazioni per l'uso: controllo delle emorragie importanti a livello di pelvi, inguine e ascella

Un'emorragia nella regione pelvica, inguinale e ascellare rappresenta uno dei problemi più difficili da risolvere in caso di trauma penetrante. L'emorragia dalle ferite giunzionali si verifica in aree del corpo in cui non è facile usare il laccio emostatico. Si tratta generalmente di aree in cui il tronco incontra gli arti.

La compressione prossimale dei vasi resta il modo più efficace di controllare l'emorragia. Il tourniquet aortico addominale e giunzionale (AAJT-S) svolge questa funzione comprimendo l'aorta discendente in corrispondenza o in prossimità della biforcazione dell'aorta, dell'arteria femorale comune dell'inguine o nell'arteria succlavia dell'ascella. Gli studi sull'uomo mostrano che il dispositivo è efficace nell'arrestare il flusso ematico in queste zone a una pressione pneumatica pari a 230 mmHg.

#### Controindicazioni per l'uso nel posizionamento addominale

- Aneurisma dell'aorta addominale noto
- Gravidanza

#### Nessuna contrindicazione per il posizionamento inguinale o ascellare

Prima di qualsiasi applicazione va considerato il rapporto rischio/beneficio del dispositivo. I pericoli dell'emorragia giunzionale includono dissanguamento imminente e morte. Nel caso in cui la pressione diretta o l'applicazione di lacci emostatici agli arti non fossero efficaci nell'interrompere l'emorragia, il Tourniquet aortico addominale e giunzionale fornisce una pressione diretta in grado di fermare il flusso di sangue arterioso distale rispetto alla sede di applicazione. Il posizionamento inguinale fornisce una pressione sulle anche e la pelvi per la stabilizzazione pelvica nel caso in cui il bacino fosse fratturato.

#### Controlli e manutenzione preventivi

Il dispositivo è pronto all'uso e viene fornito in confezione sottovuoto sigillata. Se il dispositivo resta nella confezione originaria non sono necessari controlli né manutenzione. Se la confezione appare danneggiata, con segni di danni ambientali o fisici, è necessario eseguire dei controlli come descritto di seguito.

- Rimuovere il dispositivo dalla confezione.
- Distendere la cintura ed esaminarla per verificare che non sia tagliata o logora. Non usare la cintura in presenza di tagli maggiori di 2 cm.
- Ispezionare la fibbia a cricchetto per verificare che non presenti crepe o rotture.
- Ispezionare la cinghia scanalata per verificare che non presenti crepe.
- Ispezionare il tubo per verificare che non presenti segni di usura e danni. Se il tubo appare danneggiato, passare allo step successivo per assicurarsi che non vi siano perdite d'aria nel sistema.
- Gonfiare la vescica pneumatica fino a quando il manometro mostra l'indicatore verde che segnala una pressione di 250 mmHg. Gonfiare la vescica pneumatica e lasciarla gonfiata per 5 minuti. Se il manometro scende fino al punto in cui l'indicatore verde non è visibile, non usare il dispositivo, perché il sistema potrebbe essere danneggiato.

## Istruzioni per l'uso

### Posizionamento:

Indicazione - emorragia a livello di:

1. Fissare il dispositivo intorno: collegare la cinghia scanalata fino a quando il **ROSSO INCONTRA IL ROSSO**
2. Posizionare la vescica pneumatica sopra:
3. Stringere la cintura – **ELIMINARE TUTTE LE ZONE ALLENATE**
4. Per stringere completamente usare la fibbia a cricchetto.
5. Gonfiare la vescica pneumatica fino alla comparsa dell'indicatore verde

### USO A LIVELLO DEL TRONCO

**Addome**  
Pelvi/Gambe bilaterali  
Addome (girovita) del paziente  
Ombelico

### USO GIUNZIONALE

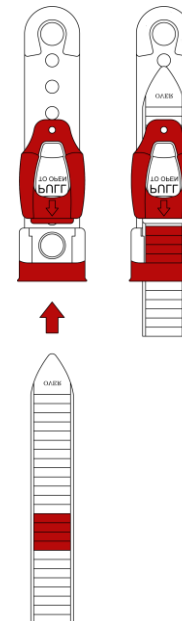
<b>Inguine</b> Area inguinale/ Gamba	<b>Ascella</b> Ascella/ Braccio Spalla Area dell'inguine interessata Ascella
--	---

### IL DISPOSITIVO DEVE ESSERE BEN STRETTO PRIMA DEL GONFIAGGIO

**Più è stretta la cintura prima del gonfiaggio** (tirare con decisione la cinghia per eliminare tutte le zone allentate e usare la fibbia a cricchetto per stringere ulteriormente il dispositivo), **maggiore sarà la stabilità e l'efficacia del dispositivo**. Un'applicazione ben stretta consente una compressione arteriosa a volumi inferiori di gonfiaggio della vescica pneumatica. Volumi inferiori di gonfiaggio della vescica pneumatica determinano un minor fastidio per il paziente.

Il sistema di gonfiaggio ha un design a sfiato per mantenere la pressione al di sotto di 300 mmHg. Il dispositivo impedisce che sia applicata una pressione eccessiva dall'utente durante il gonfiaggio, sia in caso di variazioni dell'altitudine, sia quando la pressione ambientale scende.

### ROSSO CON ROSSO



**USO GIUNZIONALE**  
Tempo di applicazione raccomandato per il posizionamento nell'area di **INGUINE/ASCELLA**:  
fino a 4 ore

**USO A LIVELLO DEL TRONCO**  
Tempo di applicazione raccomandato per il **POSIZIONAMENTO ADDOMINALE**:  
fino a 1 ora

Per maggiori informazioni contattare Compression Works LLC

Compression Works LLC  
1634-A Montgomery Hwy #115  
Birmingham, AL 35216-4902  
[www.compressionworks.com](http://www.compressionworks.com)



Hemorrhage Stops Here™

Posizionamento addominale

Per l'emorragia pelvica o inguinale bilaterale

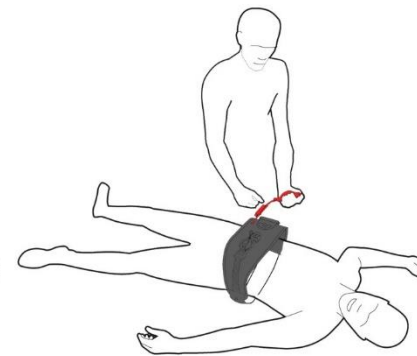
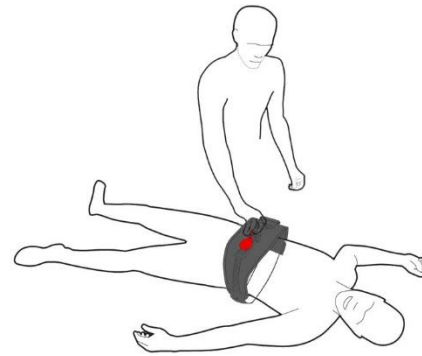
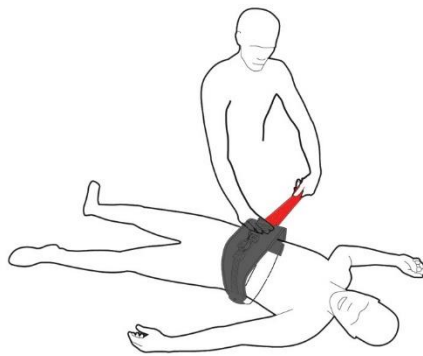
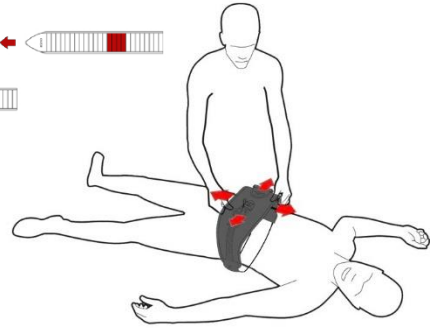
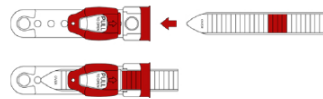
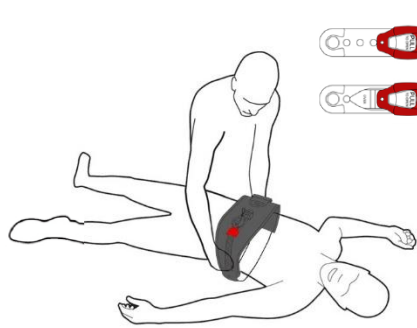
Step 1

Step 2

Step 3

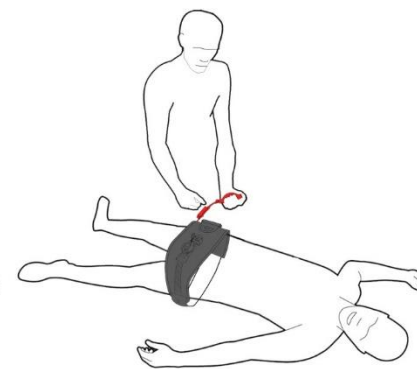
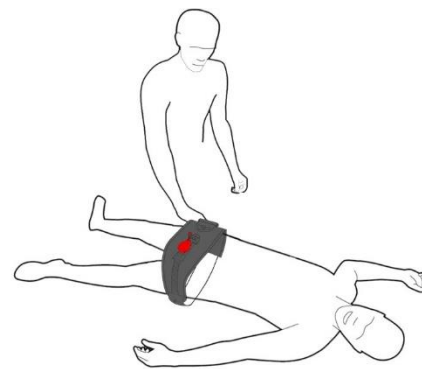
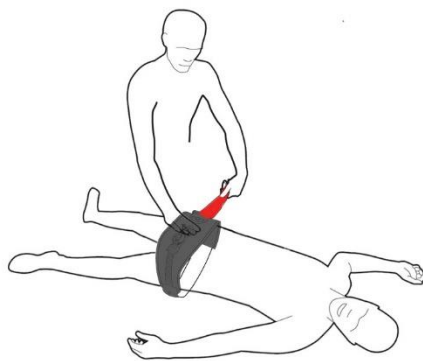
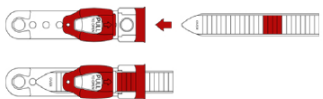
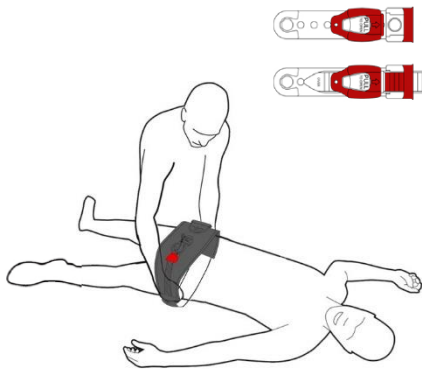
Step 4

Step 5



Applicazione inguinale

Per l'emorragia inguinale



Applicazione ascellare

Per l'emorragia ascellare

